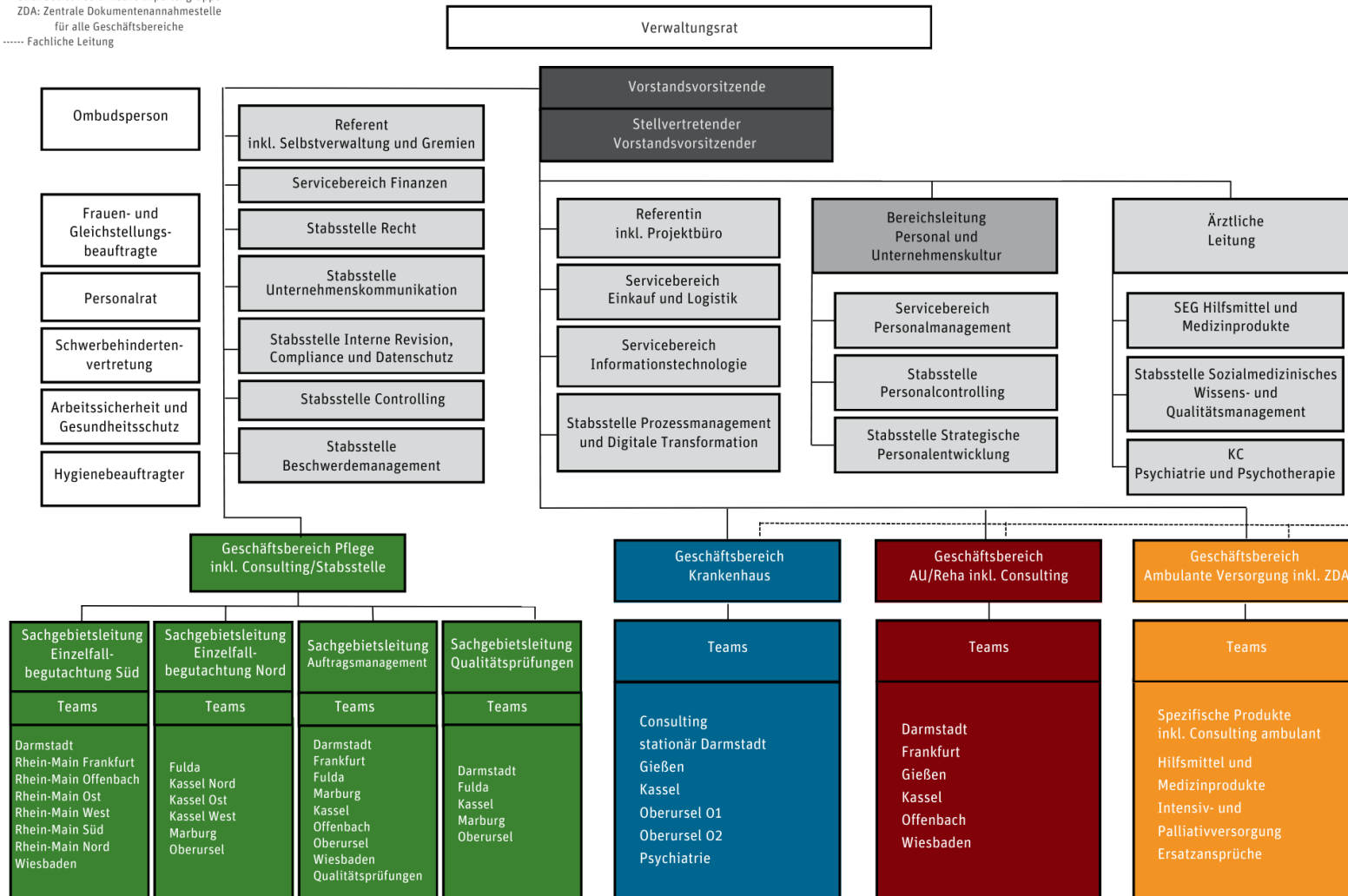


AU/Reha: Arbeitsunfähigkeit/Rehabilitation
 EFB: Einzelfallbegutachtungen
 KC: Kompetenz-Centrum
 SEG: Sozialmedizinische Expertengruppe
 ZDA: Zentrale Dokumentenannahmestelle
 für alle Geschäftsbereiche
 ----- Fachliche Leitung



Dokumentenersteller	Version	Datum	Seiten	Freigabe
Unternehmenskommunikation	6.0	28.02.2024	1 von 1	Vorstand